



BRABUS®

for V-class





< BRABUS Frontspoiler

BRABUS front spoiler



< BRABUS Frontschürzenaufsätze,
LED Positionslicht und Frontspoiler

BRABUS front bumper add-ons,
LED position lights and front spoiler



< Detail BRABUS
Frontschürzenaufsätze
und LED Positionslicht
für Frontschürzenaufsätze

Detail BRABUS front
bumper add-ons and
LED position lights for
front bumper add-ons



< BRABUS Heckschürzenaufsätze,
3-teilig

BRABUS rear bumper add-ons,
3-piece



R



< BRABUS Sportfedern
Tieferlegung 15-20 mm

BRABUS sports springs
lowering 15-20 mm



F



BRABUS Monoblock A
18"



BRABUS Monoblock Q
18"



BRABUS Monoblock S
18"



BRABUS Monoblock F
"LIQUID TITANIUM"
18" - 19"



BRABUS Monoblock R
"RED BLACK"
19"



BRABUS
Monoblock R
18" - 19"



BRABUS PowerXtra D4 Basis V 250 BlueTec
+ 33 kW/45 PS auf 173 kW / 235 PS • 510 Nm

BRABUS PowerXtra D4 Base V 250 BlueTec
+ 33 kW/45 hp to 173 kW / 235 hp • 510 Nm



< BRABUS Sportauspuffanlage
mit je 2 abgeschrägten
Endrohren rechts und links

BRABUS sports exhaust
system with 2 slanted pipes
left and right

A. BRABUS Einstiegsleisten , vorne >
Edelstahl mit beleuchtetem Logo
in Farbwechsel (blau/rot), 2-teilig

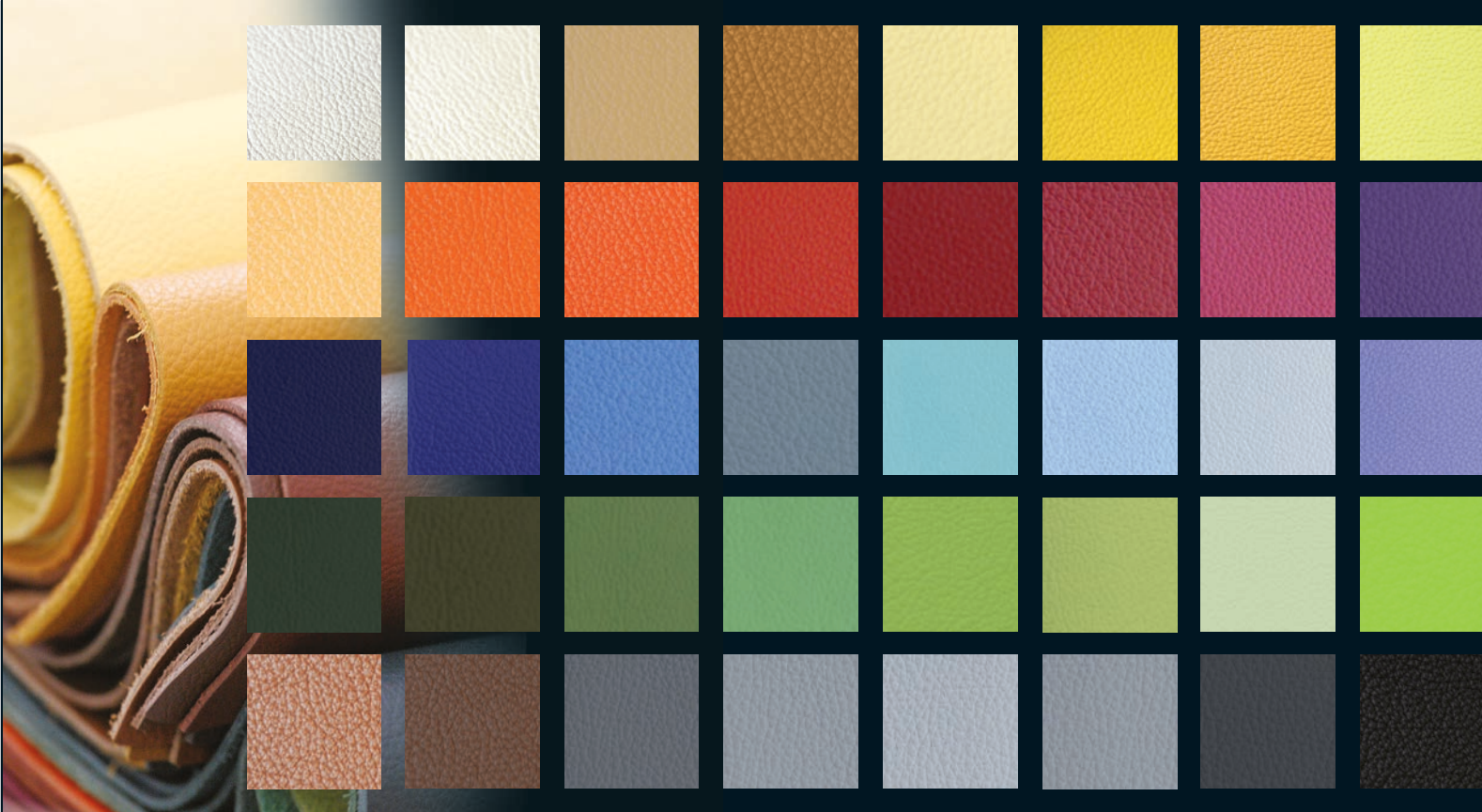
BRABUS entrance panels, front
stainless steel with illuminted logo with
colour-change (blue/red), 2-piece

B. BRABUS Einstiegsleiste, hinten
Edelstahl mit beleuchtetem Logo
in Farbwechsel (blau/rot), 1-teilig

BRABUS entrance panel, rear
stainless steel with illuminted logo
with colour-change (blue/red), 1-piece



A.



BRABUS Fine Leather: Sie wünschen sich eine besondere Lederfarbe? Kein Problem: Das BRABUS Sortiment ist weit gefächert und selbst Sonderwünsche wie Leder im exakt gleichen Farbton wie beispielsweise Ihre Lieblingsfarbe sind für uns eine Herausforderung, die wir gerne meistern. Ihrer Phantasie sind dabei keine Grenzen gesetzt.

BRABUS fine leather: Even unusual or outrageous leather colours are no problem. The BRABUS colour range is extensive and special requests for leather colours that match your favorite colour are a welcome challenge we'll gladly master. We place no limits on your imagination.



BRABUS Türverriegelungsstifte >

BRABUS door lock pins



< BRABUS Aluminium Pedalauflagen

BRABUS pedal pads, aluminium

B.



< Funkkopfhörer
für Multimedia-Systeme

Wireless headset
for multimedia-systems



< Integrierter USB-Port

Integrated USB-Port



Die BRABUS Multimedia Lösung für die V-Klasse besteht aus zwei 15,6 Zoll großen LCD-Bildschirmen, die harmonisch in den Dachhimmel integriert werden und das Bild von Apple-TV, Blu-Ray-Player oder DVBT-Receiver in den Innenraum übertragen. Eine perfekte Soundübertragung, ohne die anderen Passagiere zu stören, bieten die Sennheiser Funkkopfhörer. Internet via WLAN-Router und 4G-Verbindung ist im ganzen Innenraum verfügbar und kann mit Smartphone oder Tablet-Computer verbunden werden. Fragen Sie nach Ihrem individuellen Multimedia-System!

The BRABUS multimedia solution for the V-class consists of two 15,6" LCD-monitors, which are elegantly integrated into the headliner and can display Apple-TV, Blu-Ray, or DVBT-TV. The wireless headsets enable a perfect sound experience without disturbing other passengers. Internet via WIFI-Router and 4G-connection is available in the entire vehicle and can be used with the Smartphone or Tablet-PC. Ask about your individual multimedia-system!

BRABUS Touchpad: >
Zur Bedienung von Gardinen,
Schiebetür, Monitoren,
Leselampen und Sitzheizung uvm.
per Knopfdruck

BRABUS Touchpad:
For operation of curtains,
sliding door, monitors,
reading lights and heated seats
etc. by button touch





BRABUS®

BRABUS® GmbH · Brabus-Allee · D-46240 Bottrop

Tel. +49 2041 777-0 · Fax +49 2041 777-111

www.brabus.com

Das beschriebene/abgebildete Fahrzeug verfügt über Sonderausstattungen, die gegen Aufpreis erhältlich sind! Irrtümer, technische Änderungen sowie Preisänderungen vorbehalten! Alle angegebenen Fahrleistungen sind Näherungswerte. Sie sind abhängig von fahrzeugspezifischen Details wie Fahrzeugtyp, Ausstattung, Leergewicht, Hinterachsübersetzung, Rad-/Reifen-Kombinationen, Getriebeausführung und aerodynamischer Ausrüstung des einzelnen Fahrzeugs.

The specified / displayed vehicle has optional equipment which is available at additional costs. Prices and technical specifications are subject to change without prior notice! Errors reserved! All stated performance figures are approximate values. They are dependent on vehicle-specific details such as vehicle type, equipment level, curb weight, rear axle ratio, tyre/wheel combinations, transmission version and aerodynamic enhancements.

Official technology-partners



Member of

